



文档修订日期：2021/11/4

产品概述

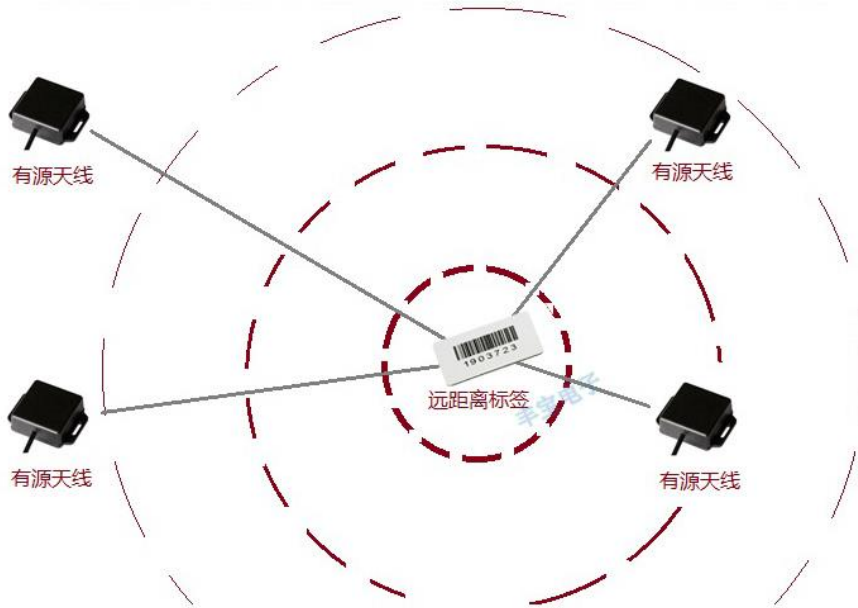
资产管理电子标签 WE-T32S 是一款专门用来对固定资产进行信息化管理的电子标签。该标签厚度不到 5 毫米，可以无线发射 ID 信息 3200 万次（5 秒 1 次频率可以发射 5 年），发送距离最远可达 100 米。发射数据中有实时电量、欠压标志，标签欠压后仍可以发射 250 万次，提醒用户及时更换标签。标签外壳 ABS 工程塑料，超声波焊接，防水设计，满足各种严酷环境要求。

各类资产安装电子标签后，仅使用手持机就可以快速进行盘点管理，及时发现丢失的物品。进一步部署好定位系统后，就可以查看各资产的当前实时位置、历史轨迹、出入库记录等信息。

定位电子标签已被广泛应用在智能仓库管理、物流跟踪、室内导航、人员管理、智慧工地等众多应用领域。



与一元硬币对照尺寸



产品特性

- 使用 300mAH 锂电池可以发射 3200 万次。
- 有欠压提醒和实时电量显示，欠压后余电可以发射 250 万次。
- 外壳使用 ABS 工程塑料，超声波焊接，可户外淋雨。
- 无线发射功率 3mW，发射距离可达 100 米，待机功耗仅需 2uA。
- 无线频段采用 2.4GHz 全球开发微波频段，无需申请和付费。
- 使用背胶粘贴、挂绳悬挂安装方式，可以定制标签内容样式。
- 超薄设计，外壳尺寸 72mm*33mm*4.6mm，重量仅 13 克。
- 工作温度-20°C ~ 60°C
- 使用盘点手持机可以快速完成盘点操作。
- 部署定位系统，可以查看实时位置、历史轨迹、出入库记录等信息。

电池使用寿命评估

假设标签每 2 秒发射一次。

每天无线发射电量消耗 $1800 \times 24 / 48000000 = 0.0009$

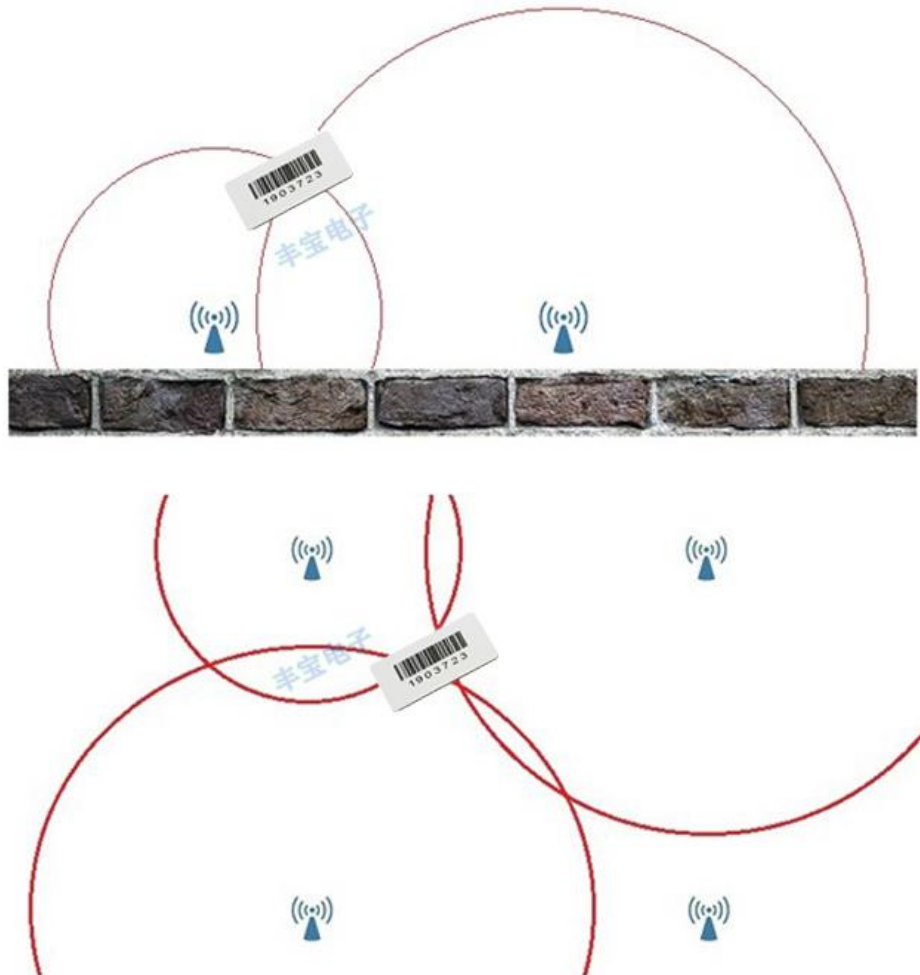
$1 / 0.0009 = 1111$ (天)

产品尺寸



原理说明

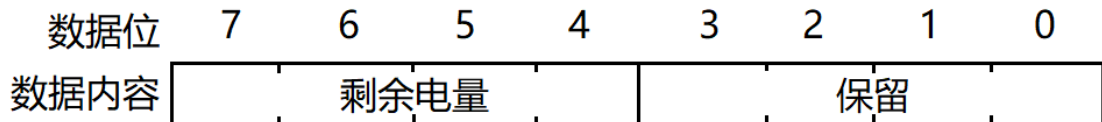
电子标签现时可以被有效距离内的多个读卡器识别到，有效范围内每个读卡器都会得到该电子标签与自己的距离，根据 2~3 个最靠近电子标签的读卡器的测试值，便可能得到该电子标签在空间的具体位置。



标签上报数据

标签每秒（生产时可以调整）上报一次数据，上报的数据经读卡器提交给用户。主要包括标签 ID、标签类型、欠压提醒、扩展数据等内容。不同类型的标签，除“扩展数据”外，其他数据的格式都是相同的，详细内容请参考读卡器的使用说明书。

本标签的扩展数据只有一个字节，具体如下：

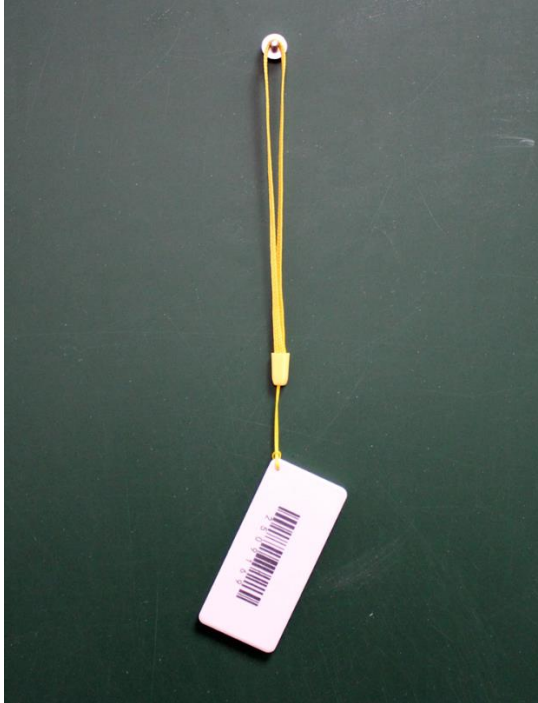


剩余电量

数值	电量
0	0%
1	10%
2	20%
3	30%
4	40%
5	50%
6	60%
7	70%
8	80%
9	90%
10 (十六进制“A”)	100%

安装方式

3M 背胶粘贴、挂绳悬挂



使用注意事项

- 1) 保持标签表面的干燥。
- 2) 不要将其放在金属较多的地方。
- 3) 不要将其放在密闭的空间内。
- 4) 不要放在有腐蚀性物品附近。
- 5) 请在其正常的工作温湿度下使用。
- 6) 检修不得随意更改产品元器件的参数，规格，型号。
- 7) 不能长时间浸水。