



太阳能供电定位电子标签 FB-T76

产品概述

电子标签定期向外无线广播标签 ID 信息，发送距离最远可达 100 米。部署定位基站（系统），可以确定标签的具体位置。可以呼叫电子标签，让它进行发光提醒，进一步方便用户查找。将电子标签固定在周转箱、小车、工件等物体上，不管东西被搬运到哪个角落，都可以轻松的把它找出来。

配合公司免费的进销存管理系统（电脑软件和手机 APP），可以完成入库、出库、实时盘点、物品定位、快速查找等智能化仓库操作，大幅提高仓库管理的效率，提升风险防范水平。

该标签使用太阳能充电，室内可阅读的光照条件即可满足电子标签的用电需求，无需充电、不要换电池，真正傻瓜化免维护使用，最大程度降低管理成本。标签电量实时上报，标签满电时，可以呼叫（闪灯）保持不少于 30 分钟。

使用过程中，呼叫闪灯时间过长，频次过多，会导致标签欠电，欠电后标签自动停止工作，正常室内灯光照明 24 小时，电量可完全恢复。晚上不开灯，标签也会自动停止工作，最大程度节省电能，开灯后 30 秒内，标签恢复工作。

产品特性

- 无线发射功率 4.5dBm，发射距离不小于 80 米。
- 无线频段采用 2.4GHz 全球开发微波频段，无需申请和付费。
- 太阳能微型蓄电池充满电可以连续呼叫（闪灯）30 分钟。
- 有红、绿两颗高亮 LED 灯珠进行不同模式的闪光提醒。
- 晚上关闭灯光照明，标签自动停止工作，充分节省电能。
- 根据当前电量自动调节工作频率，电量越多，发射越快。
- 正常室内灯光照明 24 小时，电量可完全恢复。
- 光电池四周内嵌硅胶防水圈，标签雨天户外不渗水。
- 使用粘贴、磁吸安装方式，可选配专用磁吸底座。
- 外形尺寸，长方体 100mm*35mm*15mm
- 工作温度-20℃ ~ 70℃

太阳能充电

标签会根据当前的光照强度和充电电量自动调整发射频率。

光照强度（勒克斯）	环境描述	保持电量	发射频率
>2000LX	晴天户外背阴处	100%	一秒一次
500~2000LX	晴天室内北窗附近	90%	二秒一次
200~500LX	晴天室内角落或阴天室外	70%	五秒一次
50~200LX	室内开灯（可正常阅读）	50%	十秒一次
10~50LX	阴天室内（不开灯）	20%	二十秒一次
1~10LX	晴朗满月	休眠	不发射
0.01~1LX	晴朗星光（没有月亮）	休眠	不发射

数据格式

属性字节



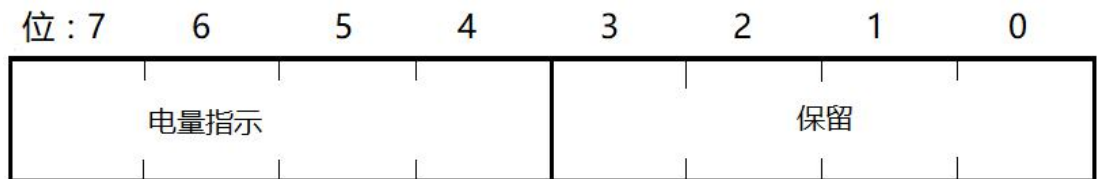
扩展数据长度：1，固定 1 个字节的扩展字节，指示当前电量和呼救按键状态。

运动标志：固定为 0

标签类型：0（普通标签）

欠压标志：1（欠压），0（正常）

扩展数据字节：



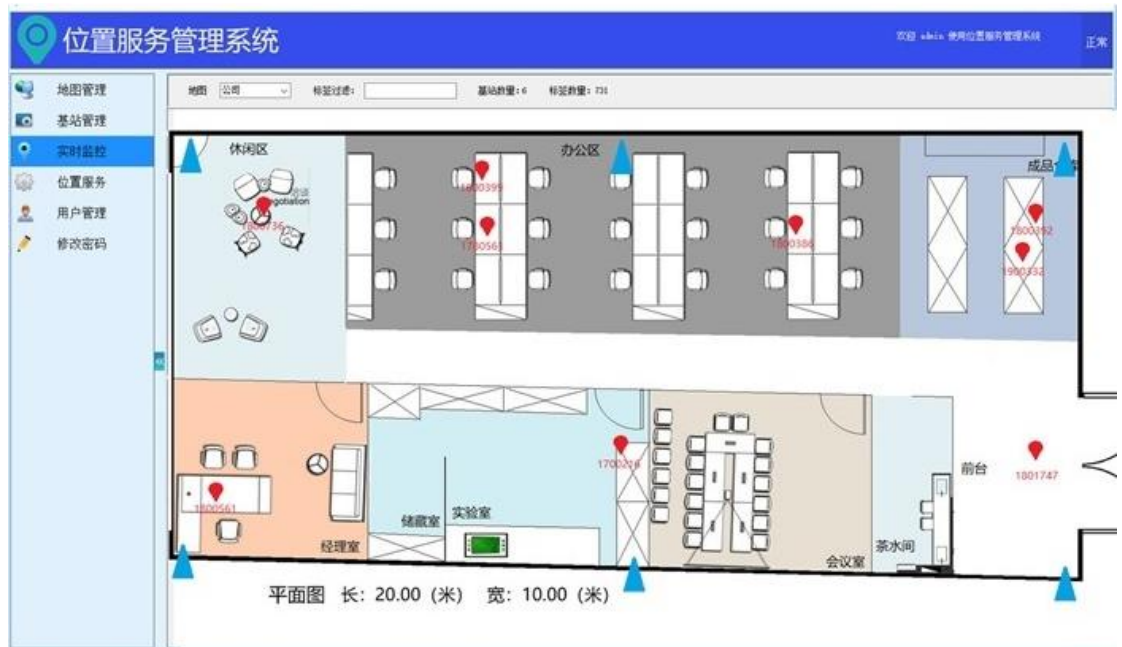
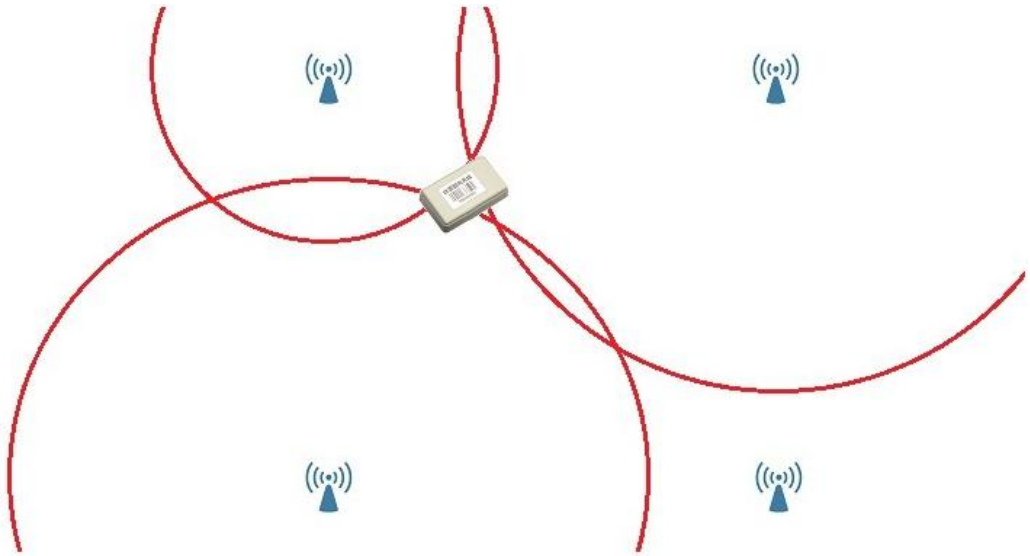
电量指示：0~A，分别表示 0%~100%的电量。比如电量指示为 6，表示标签还有 60%的电能。

注：读卡器读到的完整的标签数据包的格式请参考读卡器的使用说明书。

安装基站测量标签的大致位置

在仓库、车间的四周安装好定位基站（读卡器）就可以测量出标签的大致位置。在有效范围内每个基站都会得到该电子标签与自己的距离，根据 2~3 个最靠近电子标签的基站的测试值，便可能得到该电子标签在空间的大致位置。定位精度 1~3 米。

如下图所示：



安装方式

3M 背胶粘贴、磁吸底座安装

磁吸底座安装

使用带强磁铁的底座，可以很方便的吸附在车辆、货架等铁质物品上。



指示灯

绿灯：按用户呼叫指令闪烁

红灯：按用户呼叫指令闪烁

呼叫模式定义，详细如下：

呼叫模式	说明
0	绿灯闪烁
2	红灯闪烁
4	红绿交替闪烁
255	停止提醒

安装位置建议

标签需安装在灯光能直接照到地方。

使用注意事项

- 1) 避免太阳光长时间暴晒。
- 2) 保持标签表面的干燥。
- 3) 不要放在有腐蚀性物品附近。
- 4) 请在其正常的工作温湿度下使用。
- 5) 检修不得随意更改产品元器件的参数，规格，型号。