



尺寸：100mm*35mm*15mm

太阳能供电定位电子标签 FB-T70

产品概述

远距离电子标签 FB-T70 是专门用来对人员或物品进行定位的电子标签。电子标签定期向外无线广播标签 ID 信息，发送距离最远可达 250 米。标签读卡器不仅可以接收到附近标签的 ID 信息，而且可以根据无线信号的场强计算出该标签距读卡器的距离。通过对多个读卡器接收数据的综合分析，可以得出该标签的具体位置。

可以使用专门的安全帽佩戴底座将标签固定在安全帽上，也可以使用磁吸底座或直接用 3M 胶将标签固定在物品（车辆）上，以实现工人、物品、车辆的有效管理。电子标签应用在智慧工地项目时，仅需部署少量的基站，就可以实现整个工地的工人定位，标签的一键呼救可以让工人能及时得到救助。

该标签可以使用太阳能充电，室内可阅读的光照条件即可满足电子标签的用电需求，无需换电池、不要充电器，弱光照条件就可以保证标签一直在工作，免维护，最大程度降低管理要求。

FB-T70 电子标签有运动检测功能，长时间静止自动停止工作，最大程度节省电能。

产品特性

- 太阳能微型蓄电池充满电，完全无光照时可连续工作 48 小时。
- 静止十分钟，标签停止工作，充分节省电能。
- 有欠压提醒，提醒改善光照条件，欠压后可继续工作 12 小时。
- 光电池四周内嵌硅胶防水圈，标签雨天户外不渗水。
- 绿灯闪烁，提醒用户太阳能微型蓄电池已充满电。
- 一键 SOS 呼救可以让工人得到及时的救助。
- 有专门的安全帽佩戴底座方便固定在安全帽上。
- 磁吸底座方便吸附在车辆、货架等物品上。
- 外形尺寸，长方体 100mm*35mm*15mm
- 工作温度-20℃ ~ 70℃

太阳能充电

标签会根据当前的光照强度和充电电量自动调整发射频率。

光照强度 (勒克斯)	环境描述	发射频率
>2000LX	晴天户外背阴处	一秒一次
500~2000LX	晴天室内北窗附近	一秒一次
200~500LX	晴天室内角落或阴天室外	二秒一次
50~200LX	室内开灯 (正常阅读书刊)	五秒一次
10~50LX	阴天室内	十秒一次
1~10LX	晴朗满月	三十秒一次
0.01~1LX	晴朗星光 (没有月亮)	休眠

标签内的微型蓄电池在电量充足时，即使环境照度低，标签也会以较快的频率发射，直到储存电能不足时才降低发射频率。

数据格式

属性字节



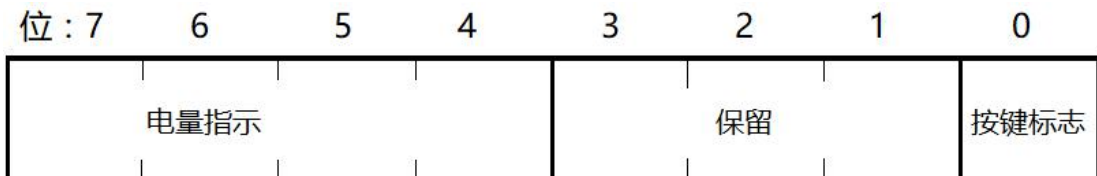
扩展数据长度：1，固定 1 个字节的扩展字节，指示当前电量和呼救按键状态。

运动标志：1（运动），0（静止，一分钟不运动状态转为静止）

标签类型：0（普通标签）

欠压标志：1（欠压），0（正常）

扩展数据字节：



电量指示：0~A，分别表示 0%~100%的电量。比如电量指示为 6，表示标签还有 60%的电能。

按键标志：1（有按键动作），0（没有按键动作）

注：读卡器读到的完整的标签数据包的格式请参考读卡器的使用说明书。

运动检测模式

标签长时间（默认 10 分钟）没有运动时，标签自动停止工作。这样可以有效节省电能，大幅延长了标签使用的时间，特别适合标签在人员、车辆定位方面的应用。

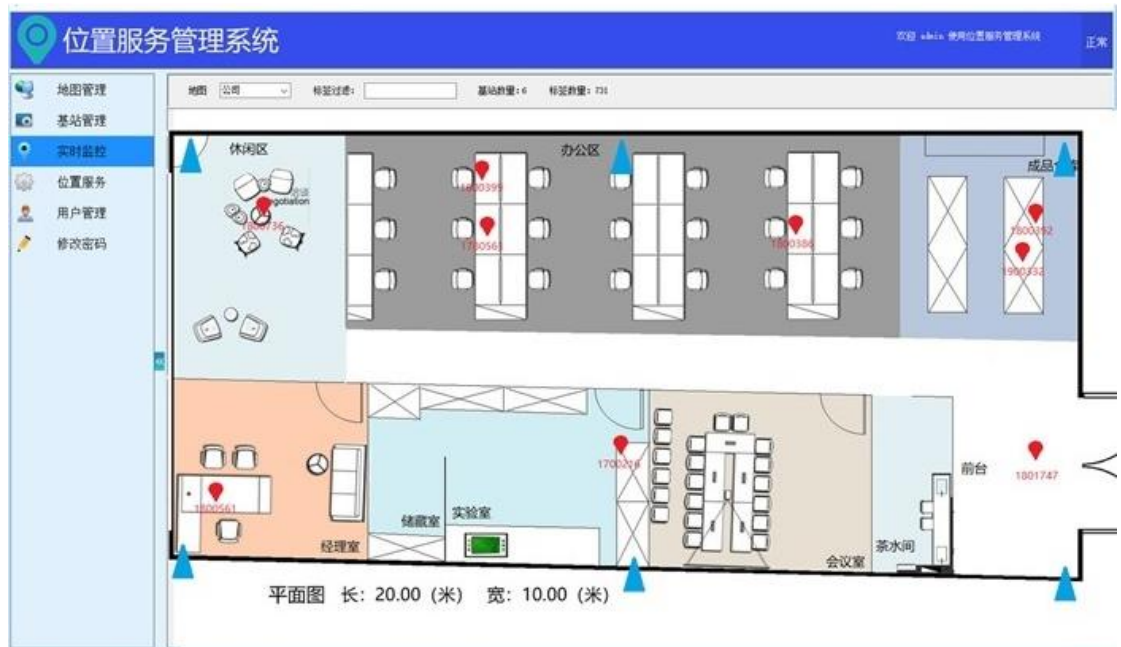
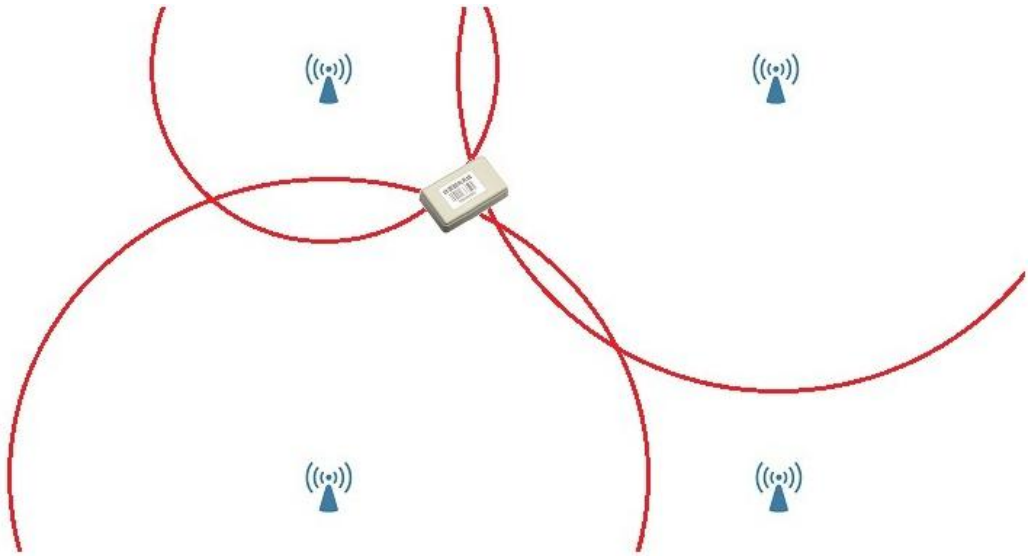
标签从运动状态切换到静止状态的检测时间，换句话说，在运动状态长时间没有检测到运动事件而切换到静止状态的时间，出厂默认为十分钟。用户如果需要修改检测时间的长度，可以和我们客服联系。

进入静止状态后，标签默认停止工作（不发射 ID 信息），如果用户需要标签在静止状态仍保持慢速工作，可以和我们客服联系，工作频率可以选择为 1 秒 1 次~60 秒 1 次。

安装基站测量标签的大致位置

电子标签同时可以被有效距离内的多个读卡器识别到，在有效范围内每个读卡器都会得到该电子标签与自己的距离，根据 2~3 个最靠近电子标签的基站的测试值，便可能得到该电子标签在空间的具体位置。定位精度 1~3 米。

如下图所示：



安装方式

安全帽底座佩戴、3M 背胶粘贴、磁吸底座安装

安全帽底座佩戴

使用安全帽专用底座，FB-T70 电子标签可以方便的佩戴到安全帽上。



步骤如下：

- 1、在安全帽上找到弧度贴合的地方，打 1 个直径 3mm~3.5mm 的小孔。
- 2、在底座的弧面涂上塑料胶水。淘宝搜索“固特灵塑料胶水”，实用效果好。
- 3、用配送的 M3 螺丝将底座固定安全帽上，24 小时后，牢固程度可达破拆级别。
- 4、用配送的 3M 胶将 FB-T70 电子标签固定在安全帽底座内即可。

磁吸底座安装

使用带强磁铁的底座，可以很方便的吸附在车辆、货架等铁质物品上。



指示灯

绿灯：闪烁表示电已充满。

红灯：按一下 SOS 报警按钮，标签会间隔一秒连续发出 5 个报警事件，每发一次，红灯闪烁一下，指示用户“报警事件已成功发送”。

不在使用时的存放建议

标签不在使用时，建议放在光线充足（无需太阳光直射）而且没有晃动的地方。保证标签在需要使用时，有充足的电能。

使用注意事项

- 1) 保持标签表面的干燥。
- 2) 不要将其放在金属较多的地方。
- 3) 不要将其放在密闭的空间内。
- 4) 不要放在有腐蚀性物品附近。
- 5) 请在其正常的工作温湿度下使用。
- 6) 检修不得随意更改产品元器件的参数，规格，型号。